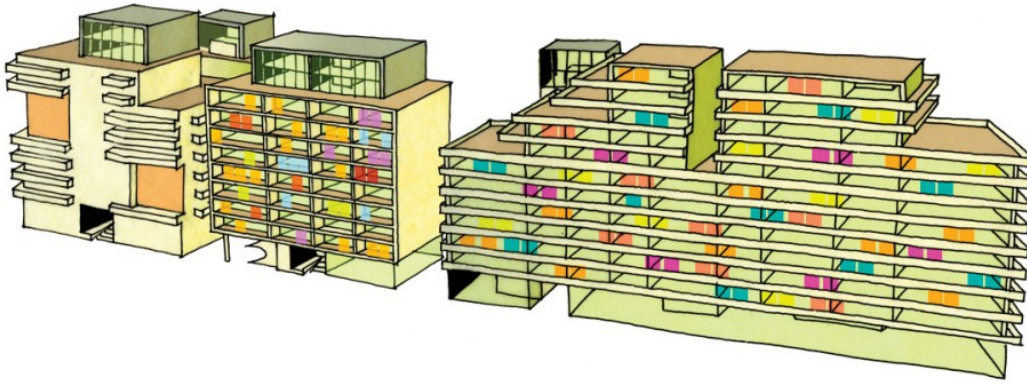


macro-lot zac "rives de seine"
territoires spécifiques + boulogne-billancourt 2012



programme

macro-lot b3 comprenant 500 logements en accession et social avec parking souterrain, bureaux, commerces et activités, aménagements extérieurs et paysagers.

maîtrise d'ouvrage

vinci immobilier résidentiel-ensemblier

mission

mission d'architecte-urbaniste coordinateur

maîtrise d'œuvre

lipsky+rollet architectes-urbanistes

antoine neto-berenguer, chef de projet avec : christophe girot - atelier girot gmbh (conception paysagère) philippe coignet - office of landscape morphology (exécution paysagère)

aménageur

saem val de seine aménagement

surface

macro-lot b3 : 12 800 m², construction : 48 200 m² shon (logements : 37 400 m² shon, bureaux : 9 000 m² shon, commerces : 1 000 m² shon, activités : 800 m² shon)

